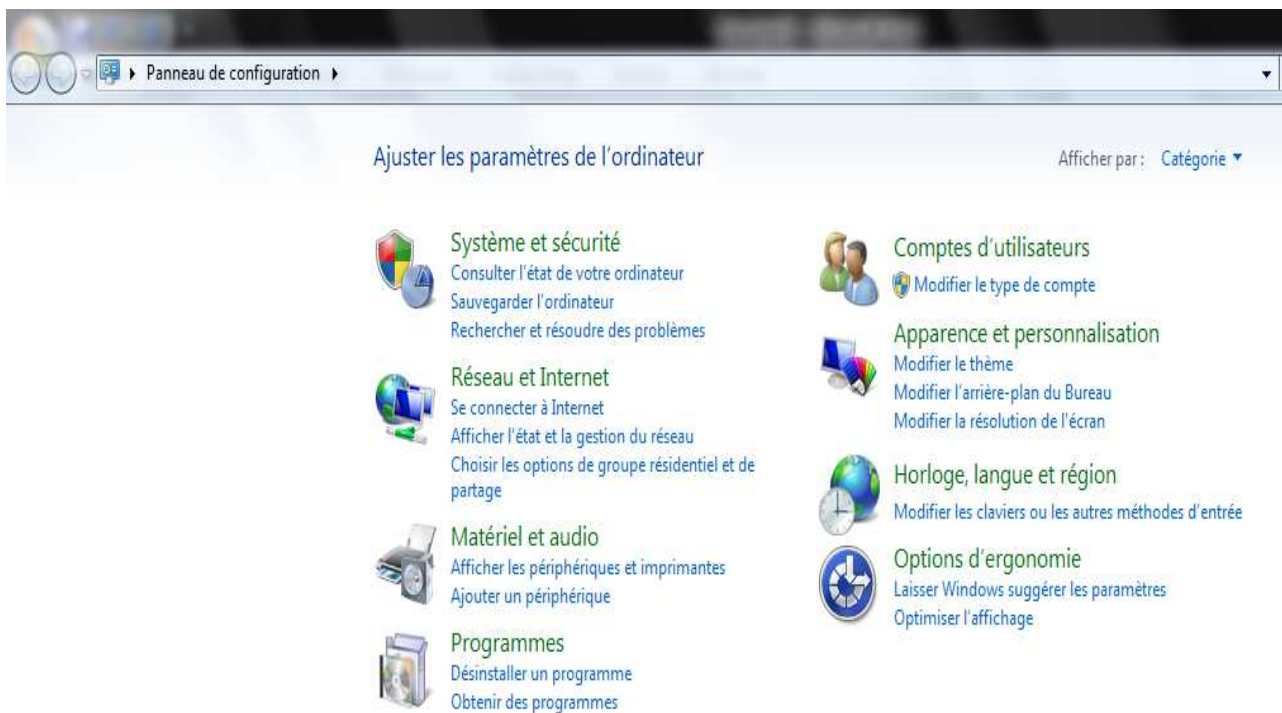
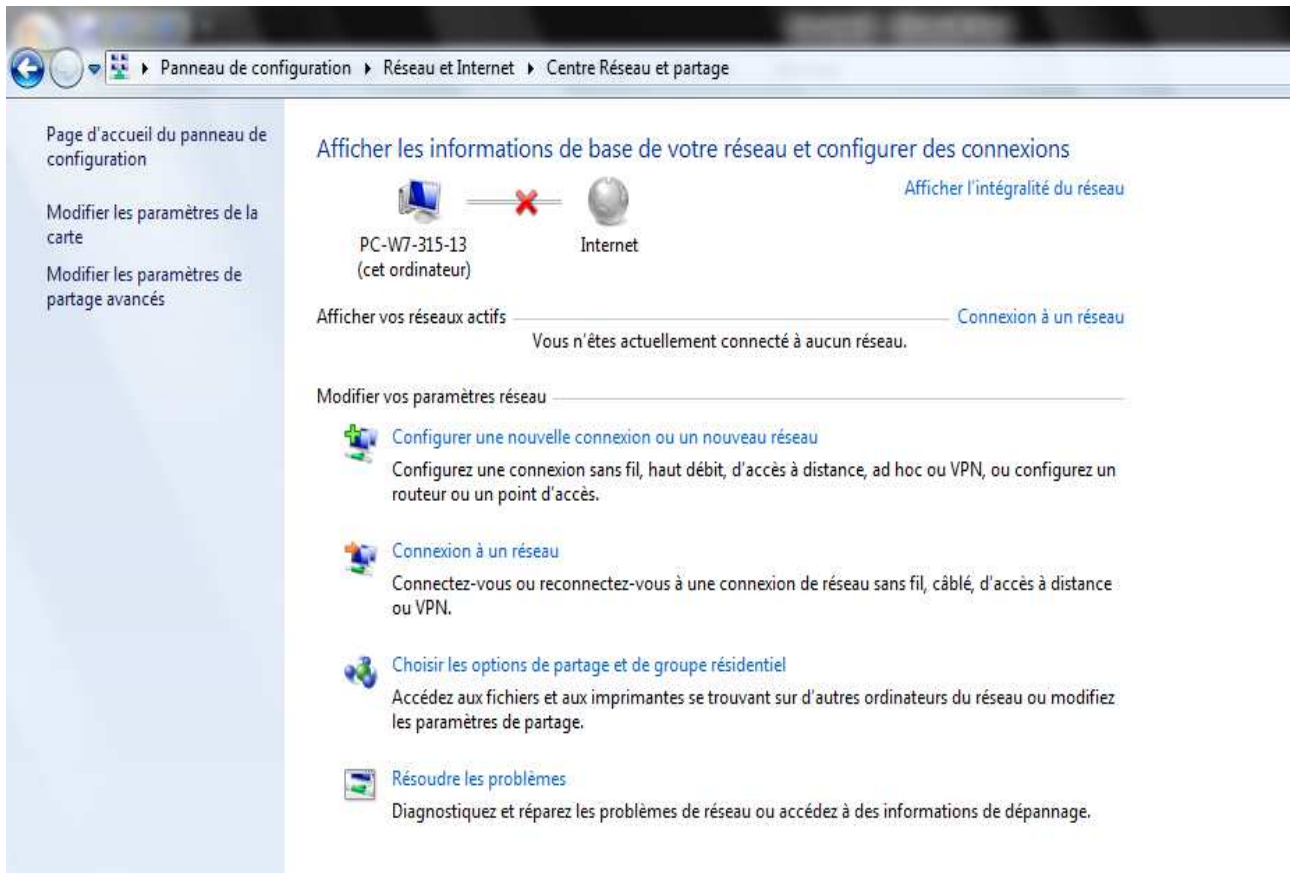


## Tutoriel pour installer un point d'accès sans fil D-LINK DWL 2100AP

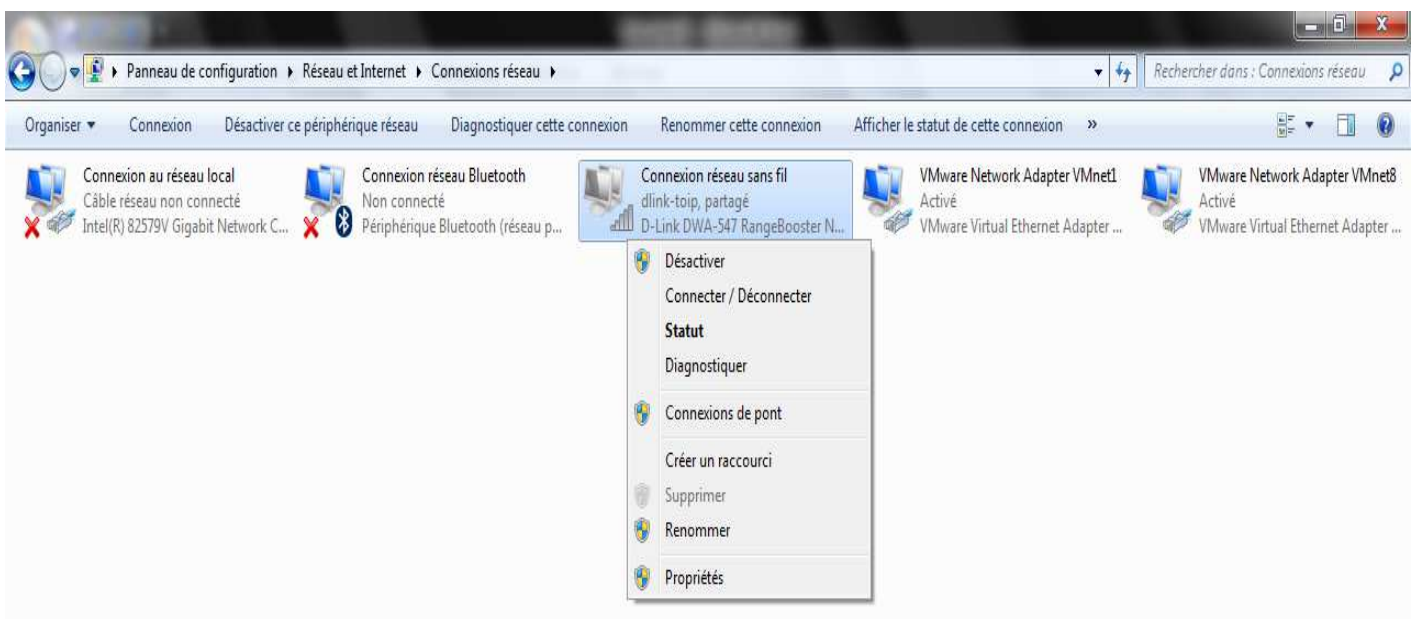
Tout d'abord nous devons changer l'adresse IP de l'ordinateur pour cela il faut aller dans le menu démarrer, puis choisir panneau de configuration  
Ensuite on doit cliquer sur afficher l'état de la gestion du réseau



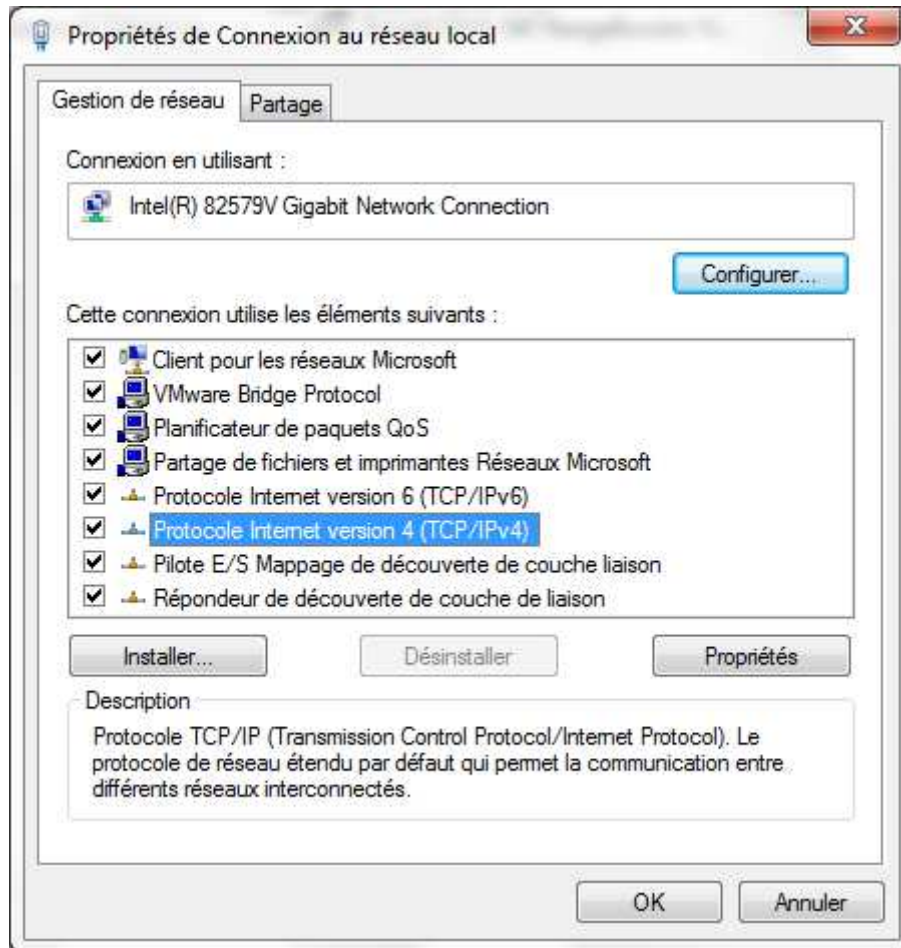
Ensuite on doit aller dans modifier les paramètres de la carte



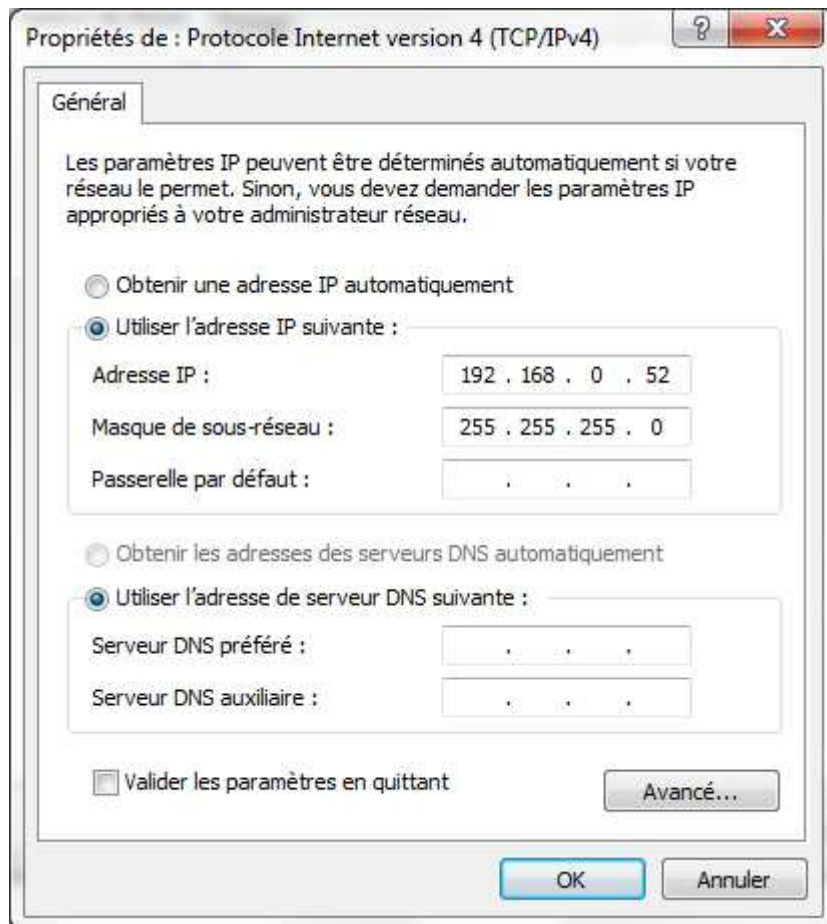
On fait un clic droit dans connexion au réseau sans fil et on le désactive



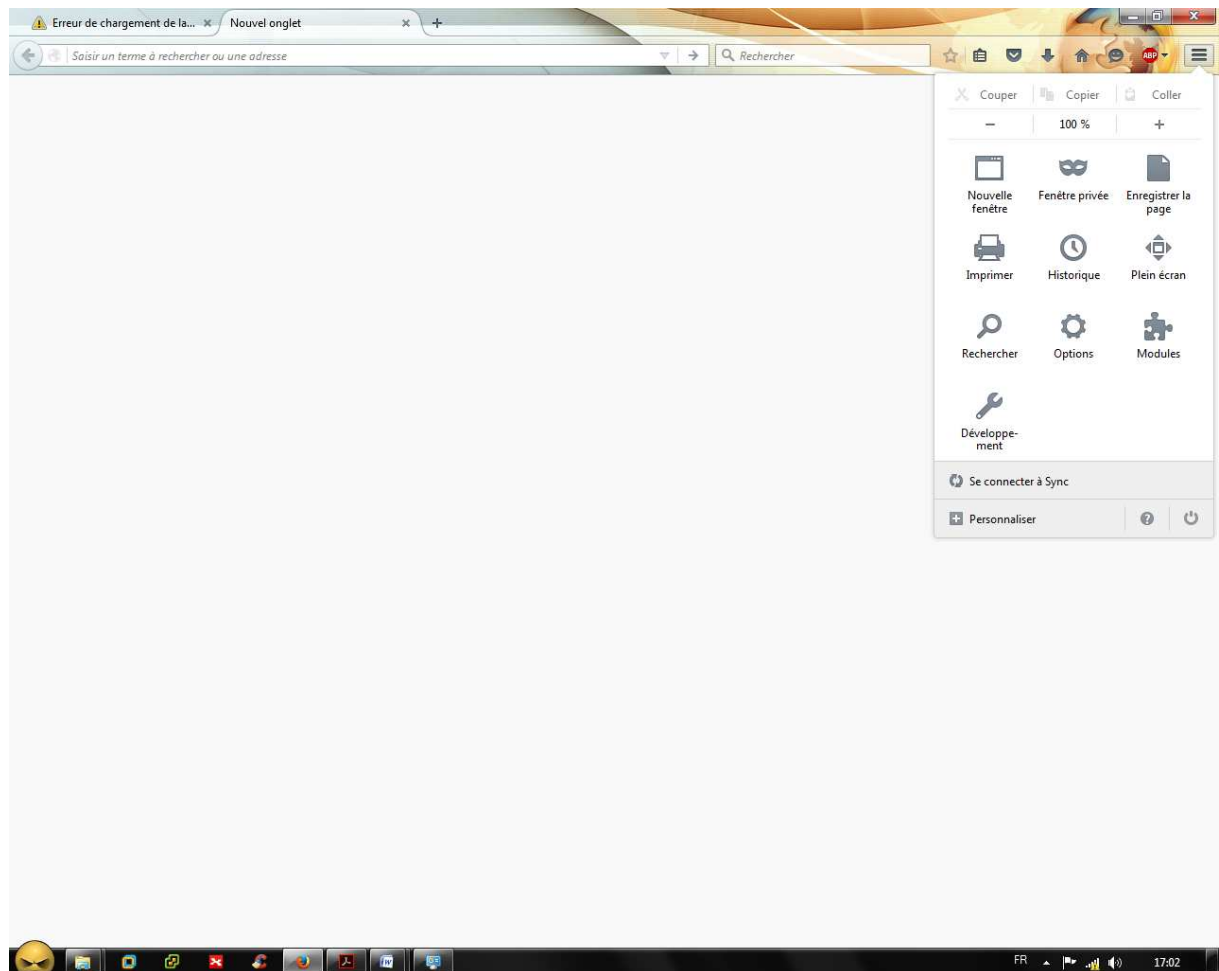
Puis on fait un clic droit sur connexion au réseau local et on l'active (si il est désactivé) on va dans propriétés puis on double clique sur protocole Ipv4



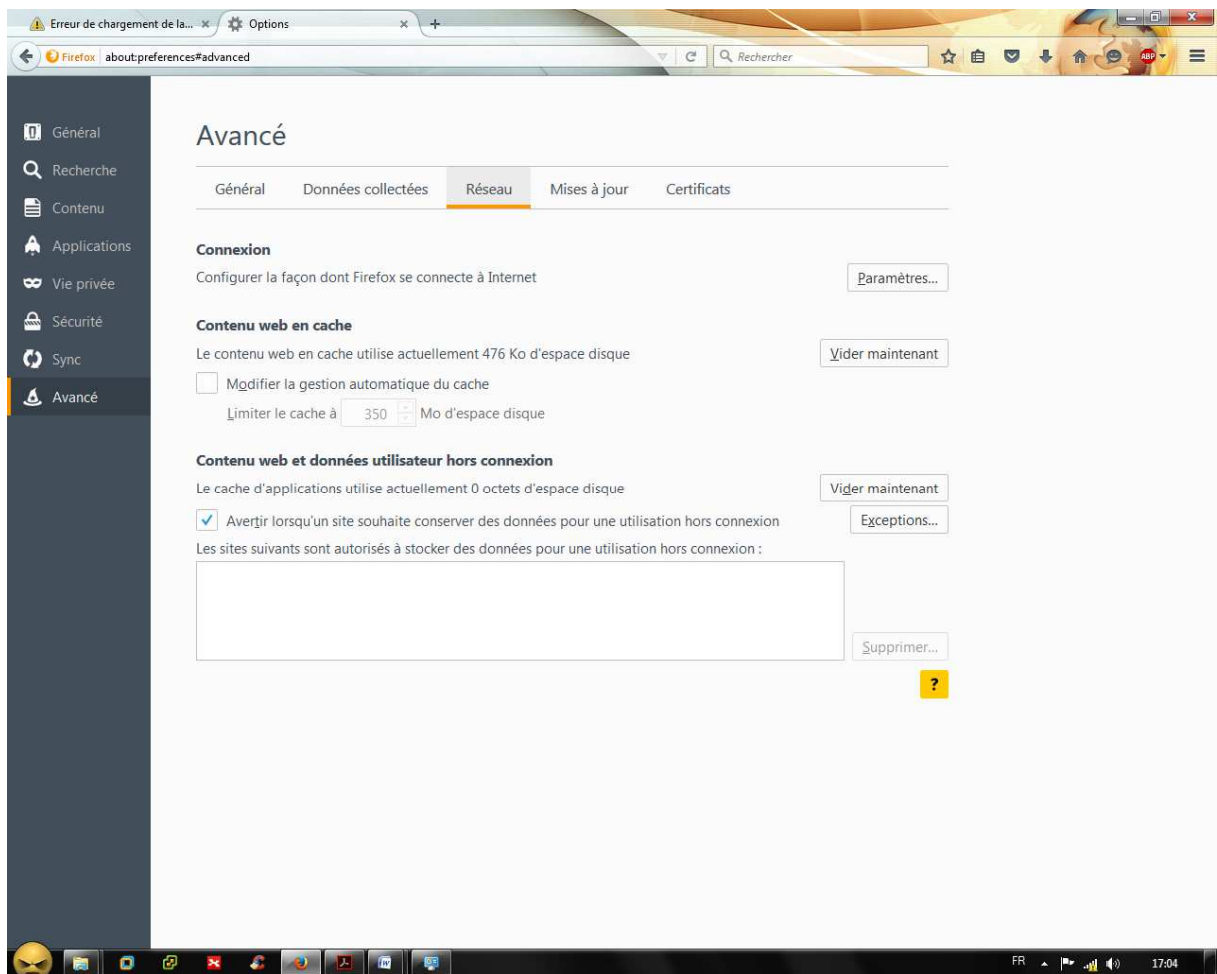
Comme le montre la capture ci-dessous il faut modifier l'adresse IP de la machine l'IP de configuration du dlink étant 192.168.0.50 on doit mettre 192.168.0.X ( avec x compris entre 51 et 254 ), on laisse la masque en 255.255.255.0 et pas besoin de passerelle



Ensuite, on ouvre un navigateur web comme mozilla firefox et on doit désactiver le proxy afin que celui-ci ne bloque pas notre acces au site, clique en haut a droite comme le montre l'image ci-dessous, puis on clique sur options (l'image de rouage)



Ensuite on se rend dans avancé, puis dans paramètres



Puis on coche pas de proxy puis ok

Paramètres de connexion

Configuration du serveur proxy pour accéder à Internet

Pas de proxy

Détection automatique des paramètres de proxy pour ce réseau

Utiliser les paramètres proxy du système

Configuration manuelle du proxy :

Proxy HTTP : 172.16.254.254 Port : 3128

Utiliser ce serveur proxy pour tous les protocoles

Proxy SSL : 172.16.254.254 Port : 3128

Proxy FTP : 172.16.254.254 Port : 3128

Hôte SOCKS : 172.16.254.254 Port : 3128

SOCKS v4  SOCKS v5  DNS distant

Pas de proxy pour :

localhost, 127.0.0.1

Exemples : .mozilla.org, .asso.fr, 192.168.1.0/24

Adresse de configuration automatique du proxy :

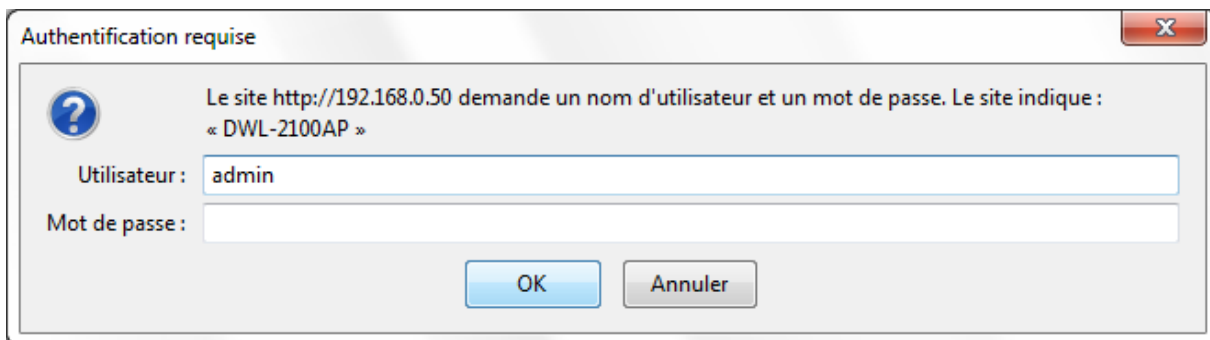
Actualiser

Ne pas me demander de m'authentifier si le mot de passe est enregistré

OK Annuler Aide

Dans le navigateur, on rentre l'adresse **192.168.1.50**

Une fenêtre d'authentification s'affiche et il faut rentrer admin en login et laisser le mot de passe vide





Dans Home, on va dans Wireless, on choisit son SSID, son canal et son mot de passe (ou plutôt sa phrase de passe)

The screenshot displays the web management interface for a D-Link DWL-2100AP. The interface is titled "AirPlus Xtreme G™ High-Speed 2.4GHz Wireless Access Point". On the left sidebar, there are navigation buttons for "Wizard", "Wireless", and "LAN". The main content area is divided into tabs: "Home", "Advanced", "Tools", "Status", and "Help". The "Home" tab is selected, and the "Wireless Settings" section is visible. The settings include:

- Wireless Band: IEEE802.11g
- Mode: Access Point
- Wireless Network Name(SSID): BTSSIO
- SSID Broadcast: Disable
- Channel: 9 (2.452 GHz) with an "Auto Channel Scan" checkbox.
- Authentication: WPA-PSK
- PassPhrase Settings:
  - Cipher Type: AUTO
  - Group Key Update Interval: 1800
  - PassPhrase: [Redacted]
- Radio: On
- Super G Mode: Disable
- Wireless Qos(WMM): Enable

At the bottom right of the settings area, there are three icons: a green checkmark for "Apply", a red X for "Cancel", and a red plus sign for "Help".

On se rend dans advanced puis performance et on change la transmit power a min ( pour la distance d'émission soit courte, je ne voulais pas que les gens à l'autre bout du batiment y aient accès) et on met apply, le d-link se relance

**D-Link**  
Building Networks for People

**AirPlus Xtreme G™**  
High-Speed 2.4GHz Wireless Access Point

**DWL-2100AP**

**Performance**

Filter

Grouping

DHCP Server

Multi-SSID

Rogue AP

Home **Advanced** Tools Status Help

Advance Wireless Settings

Wireless Band: IEEE802.11g

Data Rate: Auto

Beacon Interval (20 - 1000): 100

DTIM (1 - 255): 1

Fragment Length (256 - 2346): 2346

RTS Length (256 - 2346): 2346

Transmit Power: min

Wireless B/G Mode: Mixed

Preamble: Short and Long

IGMP Snooping: Disable

Advanced Data Rate Control Settings in 802.11b/g

Enable Data Rate Control:  Disable  Enable

Data Rate (Mb/sec)	1Mb/sec	Basic	2Mb/sec	Basic
	5.5Mb/sec	Basic	11Mb/sec	Basic
	6Mb/sec	Enable	9Mb/sec	Enable
	12Mb/sec	Enable	18Mb/sec	Enable
	24Mb/sec	Enable	36Mb/sec	Enable
	48Mb/sec	Enable	54Mb/sec	Enable

Reset Data Rate Settings

Apply Cancel Help

On va sur advanced, DHCP server, on l'active puis on rentre une IP dans notre réseau, avec d'autres IP disponibles après ( par exemple si on prend 172.16.130.160 il faut que .161 .162 et les suivantes soient disponibles afin que le DHCP puisse attribuer des adresses aux gens qui veulent se connecter Range of pool c'est le nombre d'adresses disponibles consécutivement à partir de l'IP de base

Ensuite le masque, la passerelle, et le dns sont ceux du réseau dans lequel on veut intégrer le d link

Lease time c'est le temps de connexion dont dispose chaque utilisateur, on met status ON et apply, le d link se relance

**D-Link**  
Building Networks for People

**AirPlus XTREME G™**  
High-Speed 2.4GHz Wireless Access Point

**DWL-2100AP**

Performance  
Filter  
Grouping  
**DHCP Server**  
Multi-SSID  
Rogue AP

Home **Advanced** Tools Status Help

[Dynamic Pool Settings](#) / [Static Pool Settings](#) / [Current IP Mapping List](#)

**DHCP Server Control**

Function Enable/Disable

**Dynamic Pool Settings**

IP Assigned From

The Range of Pool (1-255)

SubMask

Gateway

Wins

DNS

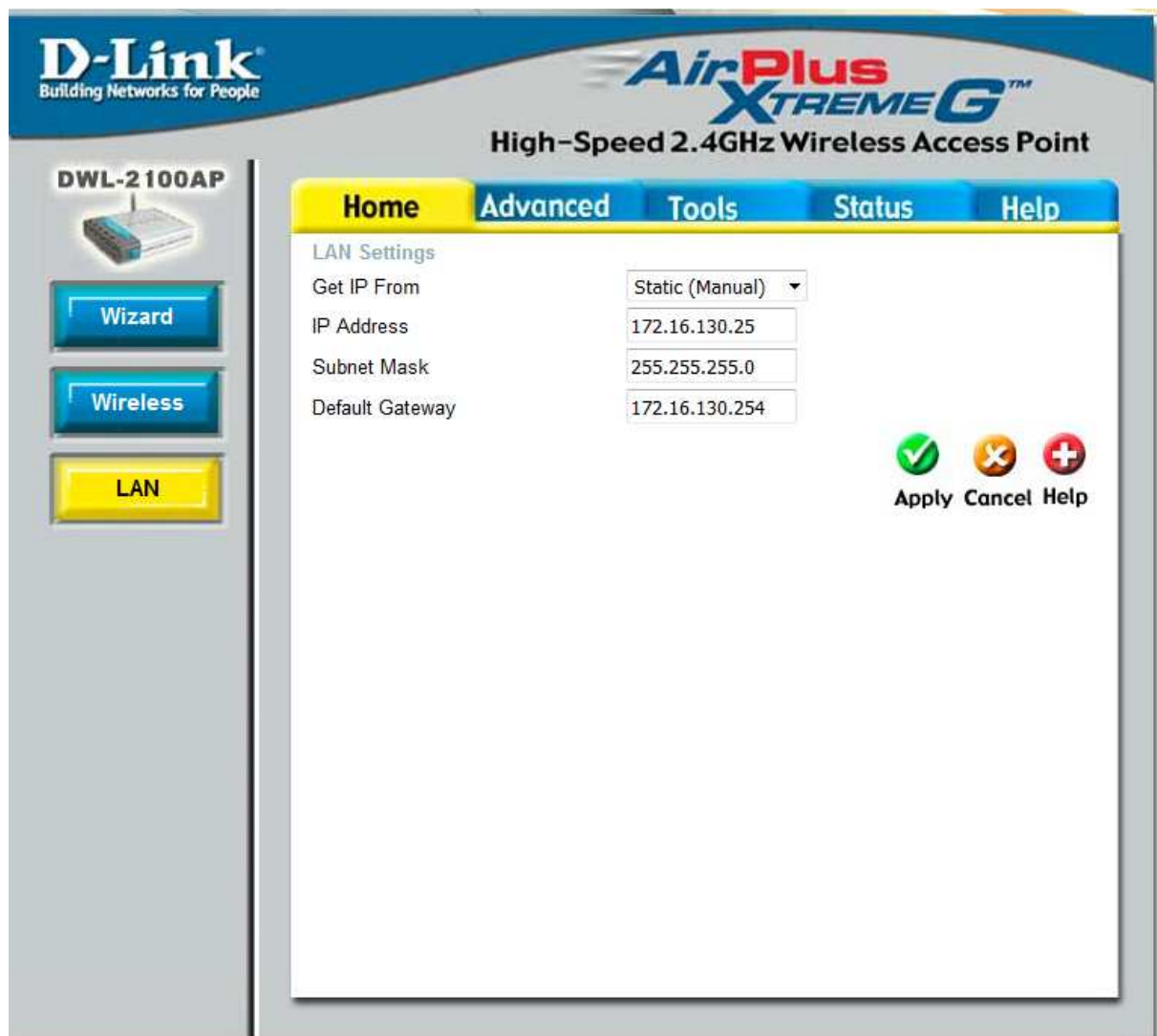
Domain Name

Lease Time (60 - 31536000 sec)

Status

Apply Cancel Help

On change notre IP, on en met une en adéquation avec notre réseau, le masque ne change pas, et la passerelle est celle du réseau dans lequel on veut mettre le routeur ensuite on met apply



Le d-link redémarre et ensuite on peut connecter nos téléphones, il suffit d'activer le wifi, de taper le SSID ( vu que le reseau est masqué) ensuite on choisi le type de sécurité et la phrase de passe entrés précédemment, cela nous connecte, et pour pouvoir acceder a internet nous devons changer le proxy ( par exemple pour notre reseau il faut entrer 172.16.254.254 et 3128 en port) une fois tout cela configuré, normalement tout fonctionne et on peut donc utiliser le sans fil D-LINK